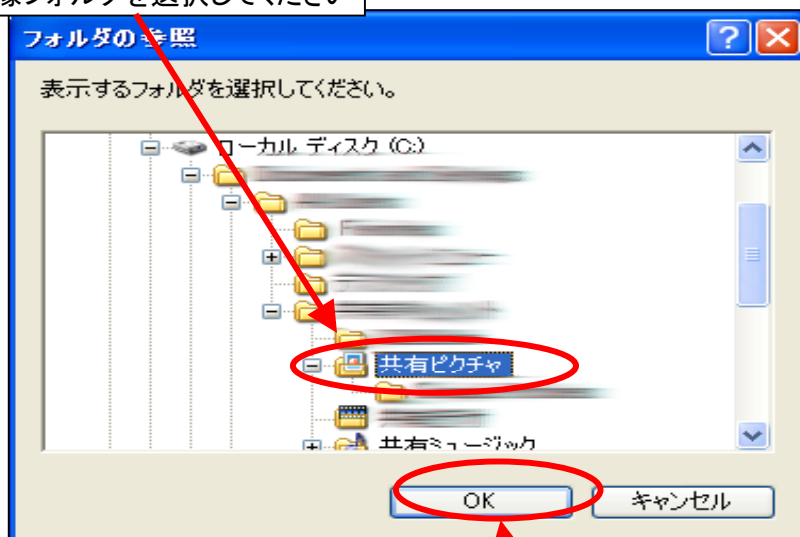


簡易画像表示 取扱説明書



①参照先をクリックしてください。

②画像フォルダを選択してください



③OKを選択します。

表示できる画像は、
ビットマップ *.BMP *.DIB
GIF *.GIF
JPEG *.JPG
メタファイル *.WMF *.EMF
アイコン *.ICO *.CUR

④フォルダ内の画像が表示されま

⑤ファイルをクリックします。



⑥画像が表示されます。

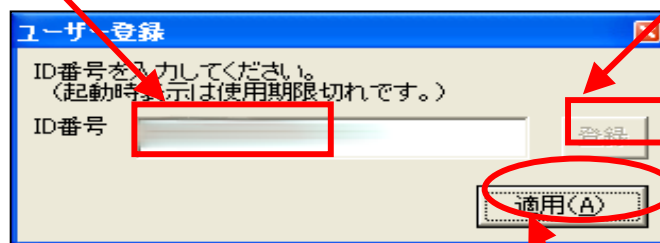
ユーザー登録方法(使用期限の解除)



①設定ボタンをクリックします。

②購入したID番号を入力

③「登録」ボタンをクリックす



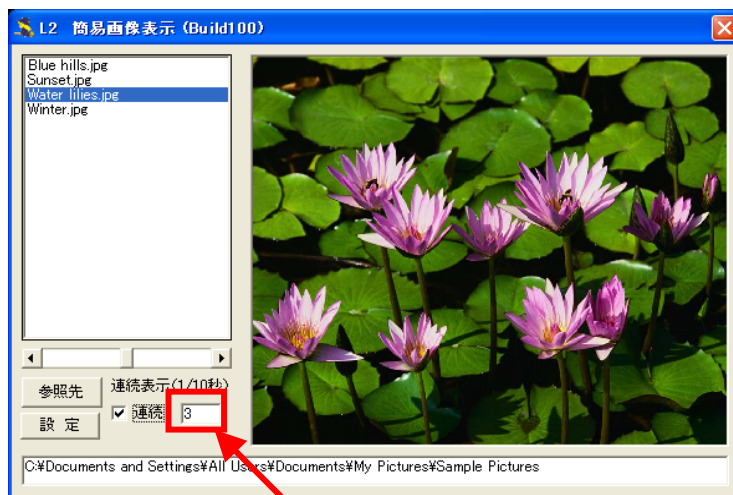
④「適用」ボタンをクリックす

画像を連続表示する。



①連続にチェックを入れる。

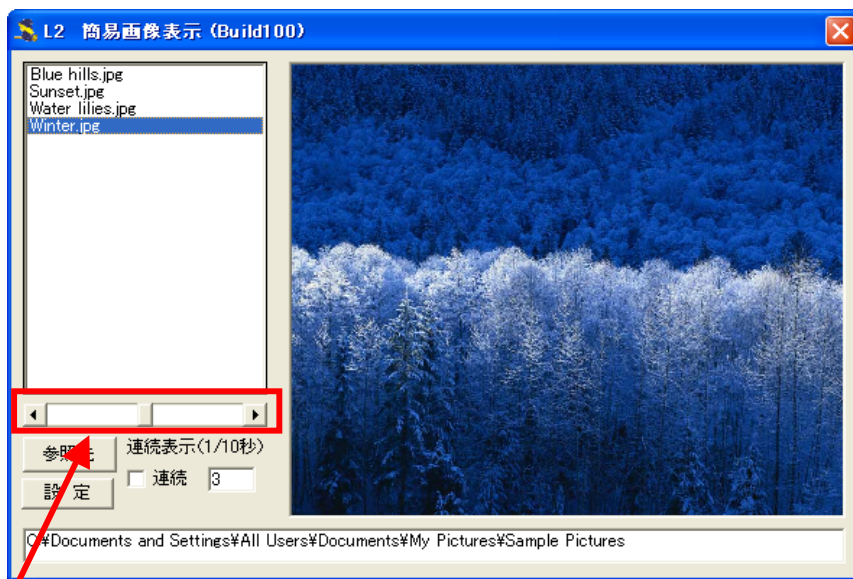
画像の連続表示が始まります。



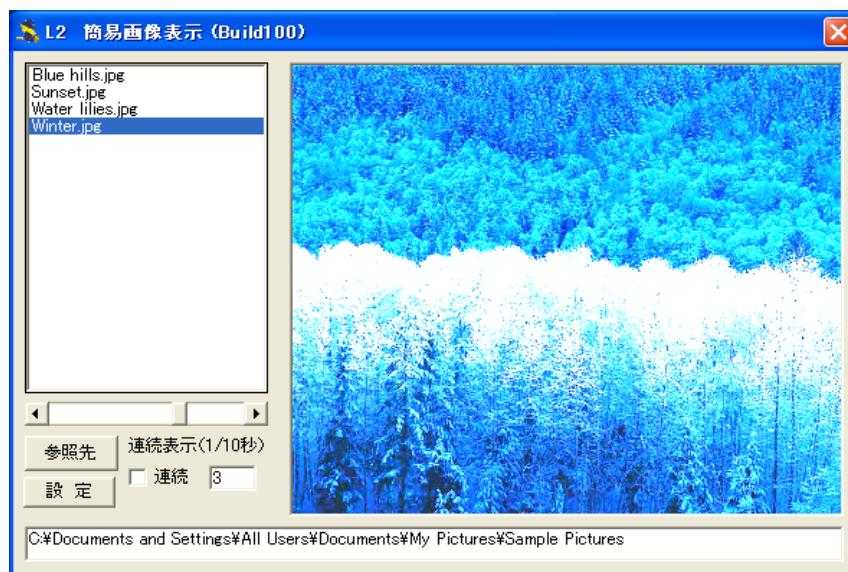
②表示する秒数(1/10秒)を調整

連続表示のチェックを外す事で、連続表示をやめる事ができます。

画像が暗い場合に画像を明るくします。
画像が明るい時に画像を暗くします。



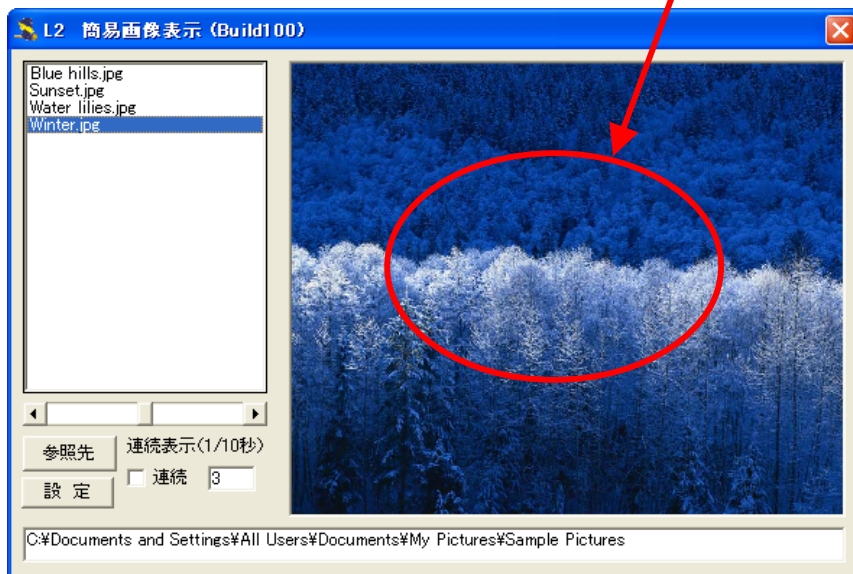
① スクロールバーで明度調節が可能です。



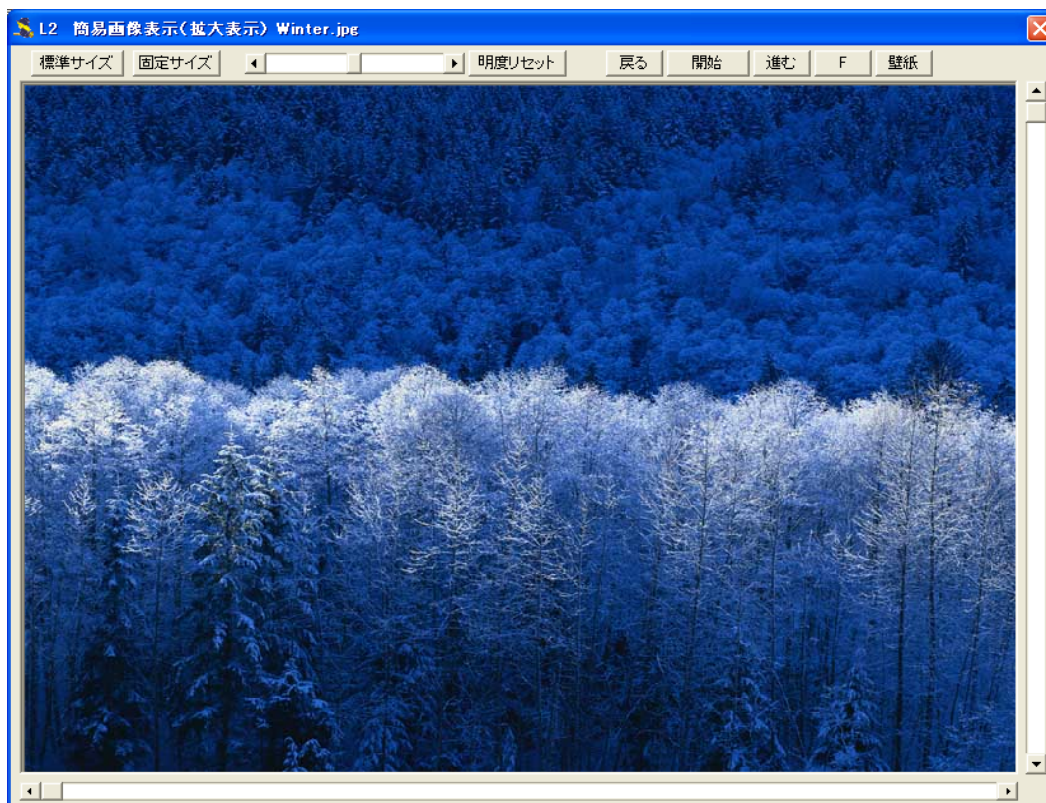
明るさの調節は一時的なものです。
画像を切り替えると元の明るさに戻ります。

画像を大きく表示させます。

①画像をダブルクリックします。



画像が大きく表示されます。

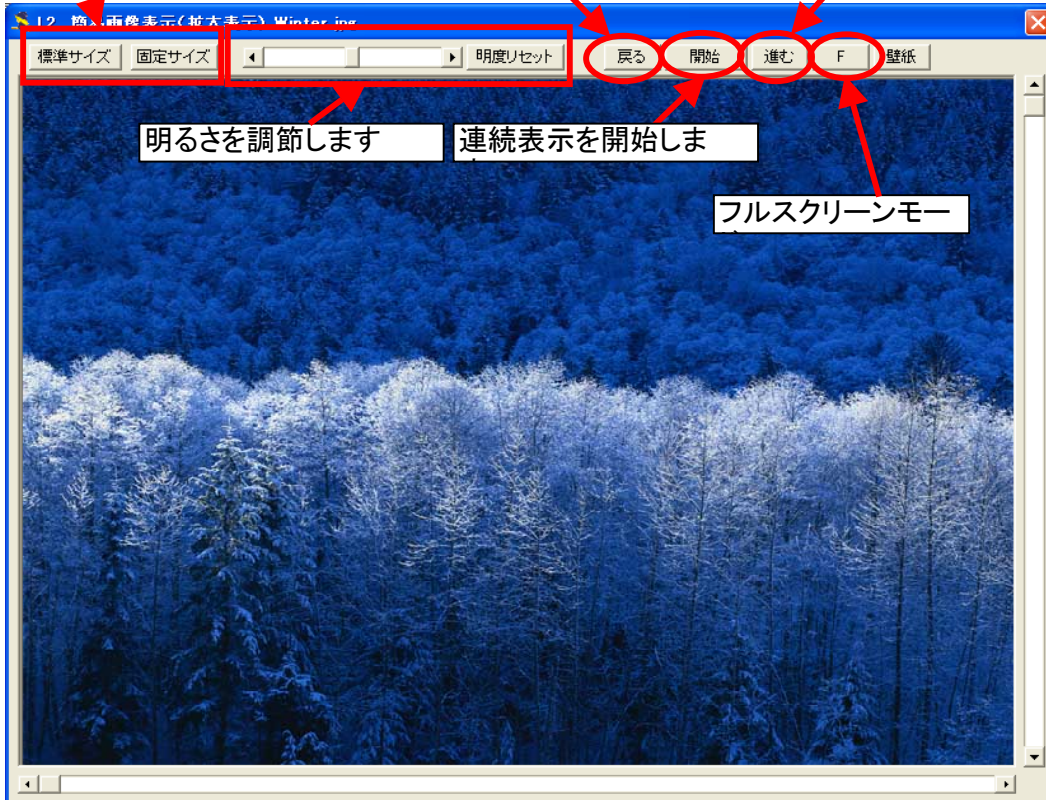


*Fボタン 画像をフルスクリーン表示します。
フルスクリーン状態では、左クリックで次の画面表示します。
右クリックで、戻ります。 右のダブルクリックでフルスクリーンを解除します。

画像の大きさを固定したり標準化したりしま

画像を戻します。

画像を進めま



明るさを調節します

連続表示を開始しま

フルスクリーンモー

画像をデスクトップの壁紙にできます。

壁紙に設定しま

